

Familien in den Hilfen zur Erziehung – ein soziologisches Schlaglicht

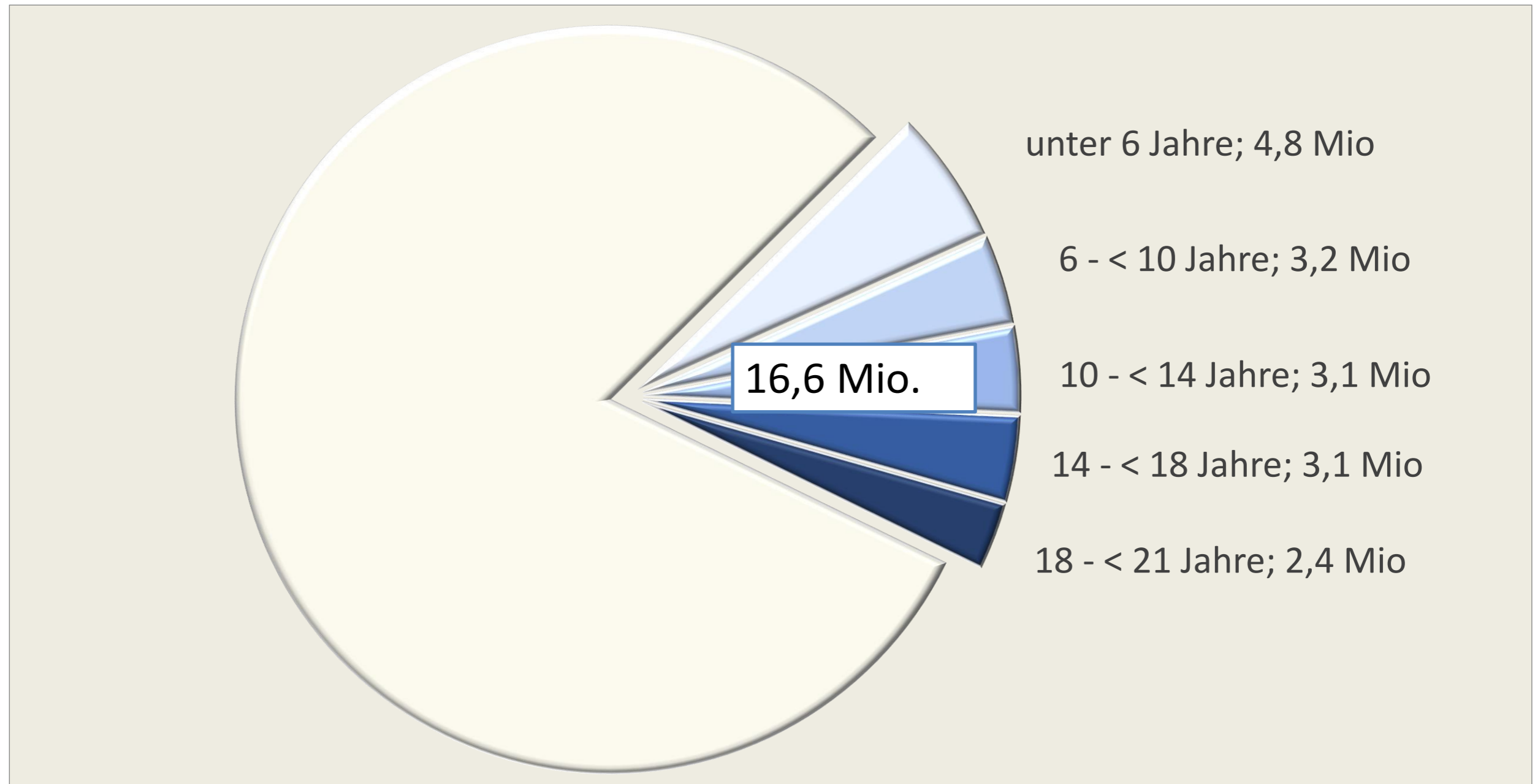
*Würzburger Fachtagung 2024
Familie: Risiko und Ressource*

*23. September 2024
Dr. Norbert Beck*



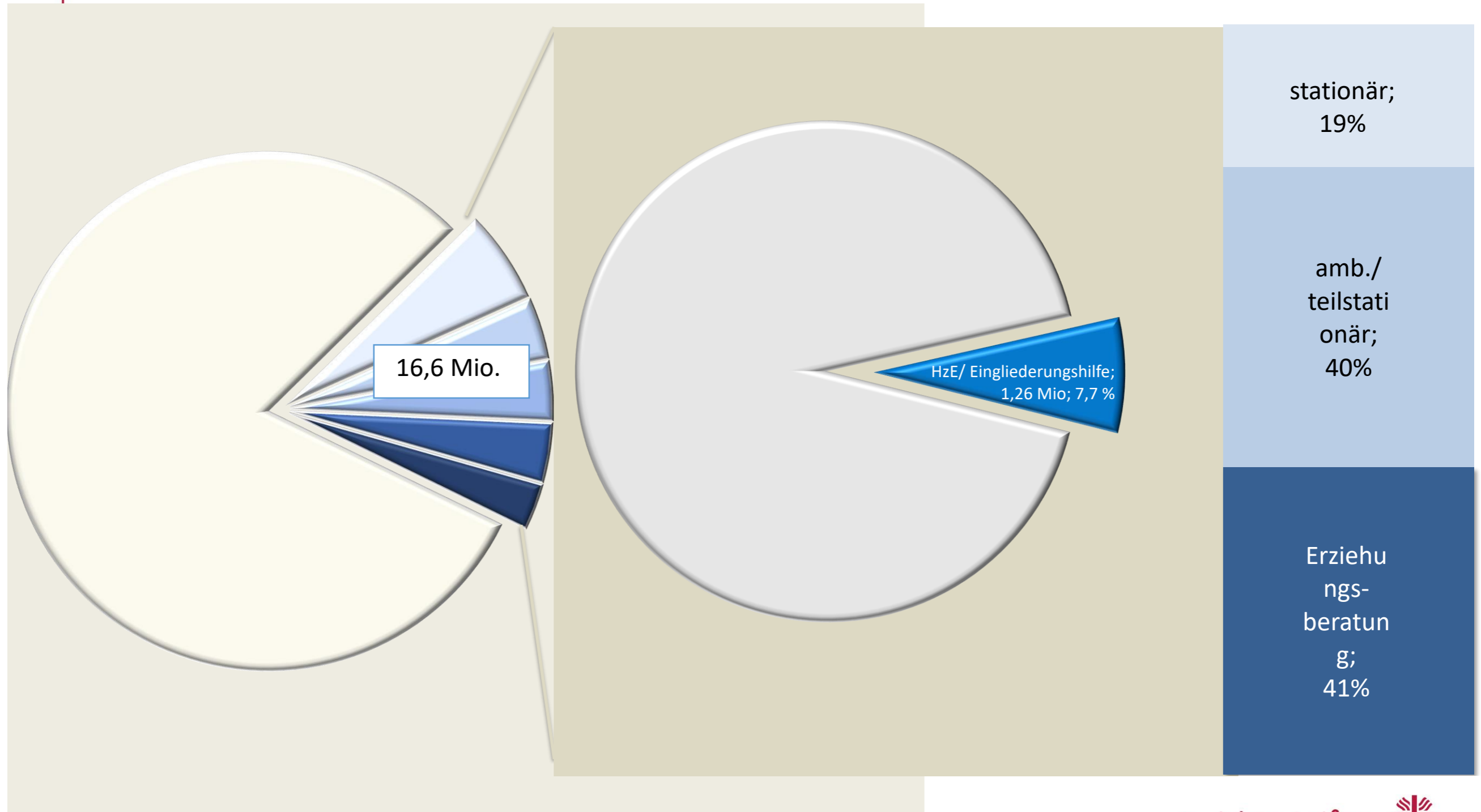


Kinder, Jugendliche und Heranwachsende in Deutschland



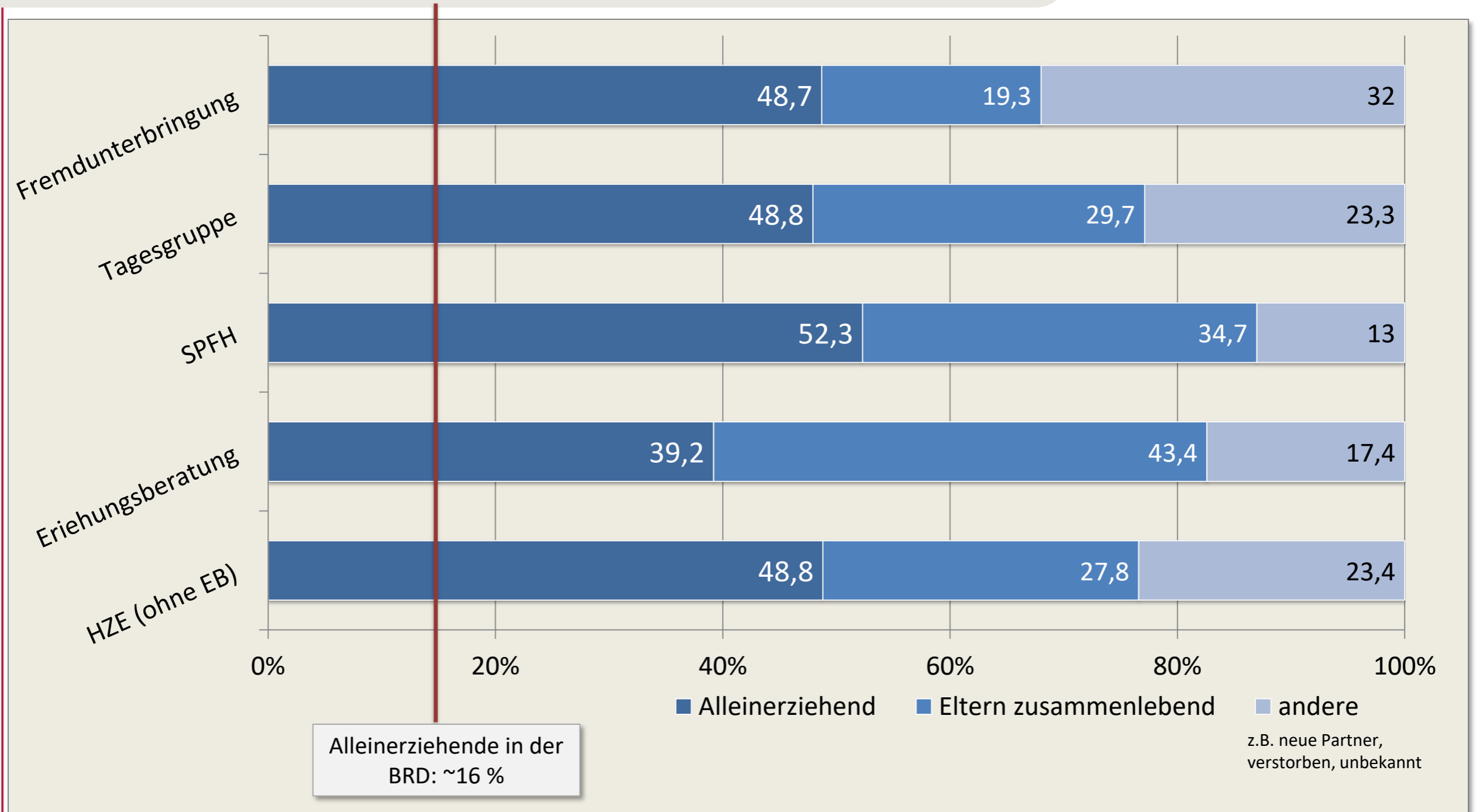
Kinder, Jugendliche und Heranwachsende in den HZE/Eingliederungshilfen nach §35 a

Quelle: Monitor Hilfen zur Erziehung 2023



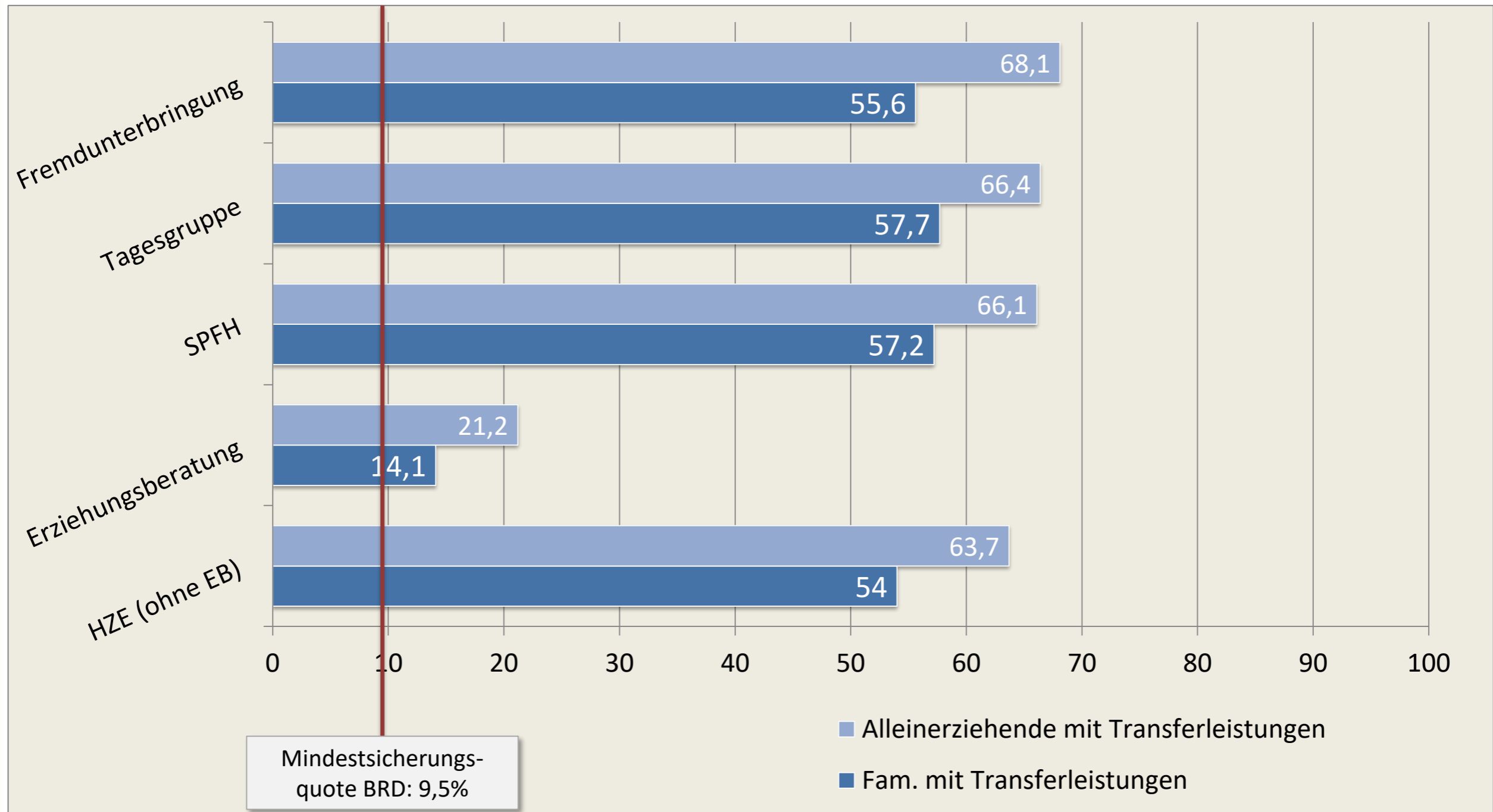
Familien in den HzE/Eingliederungshilfen

... Familienformen (Quelle: Monitor HzE 2023)



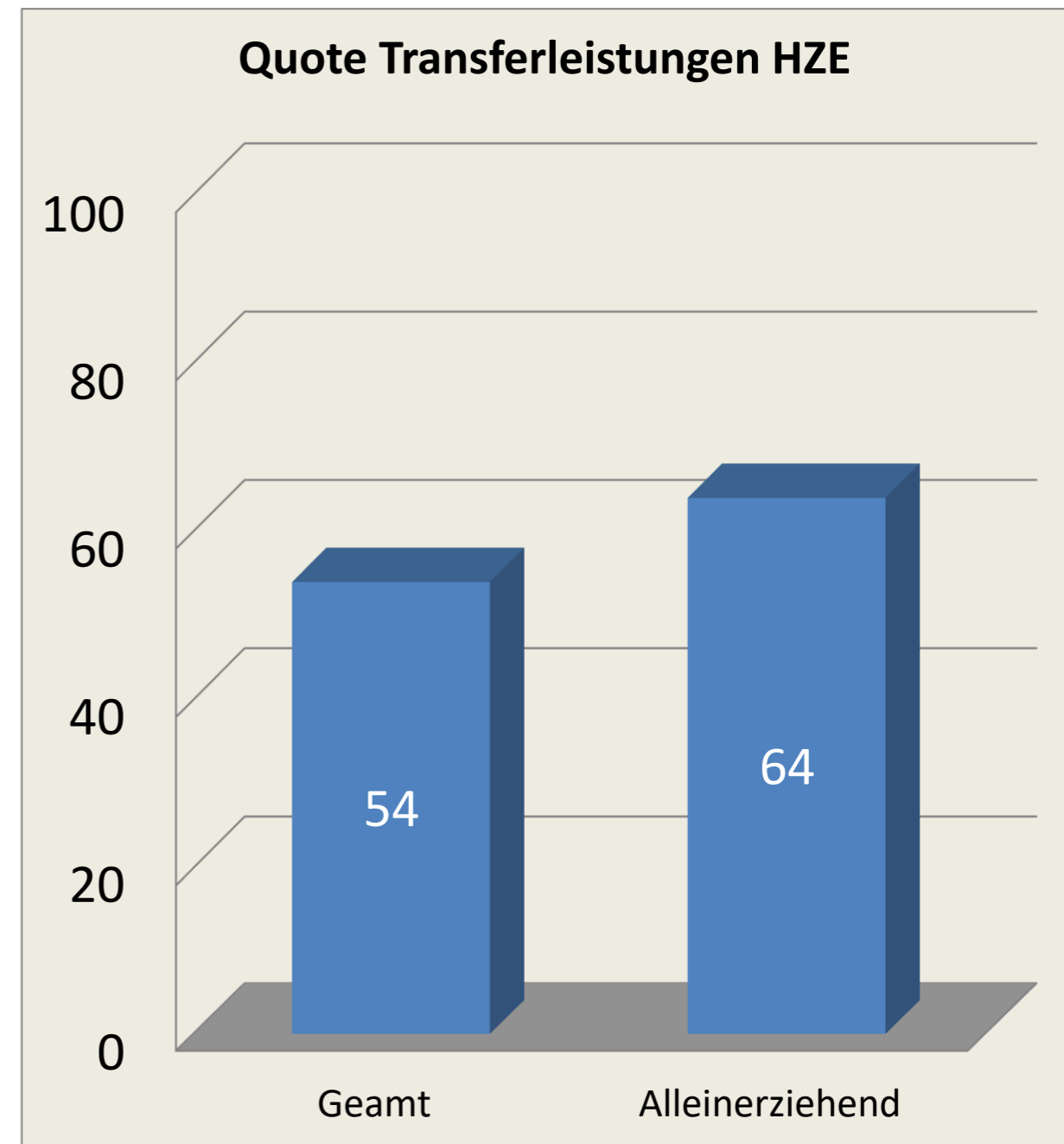
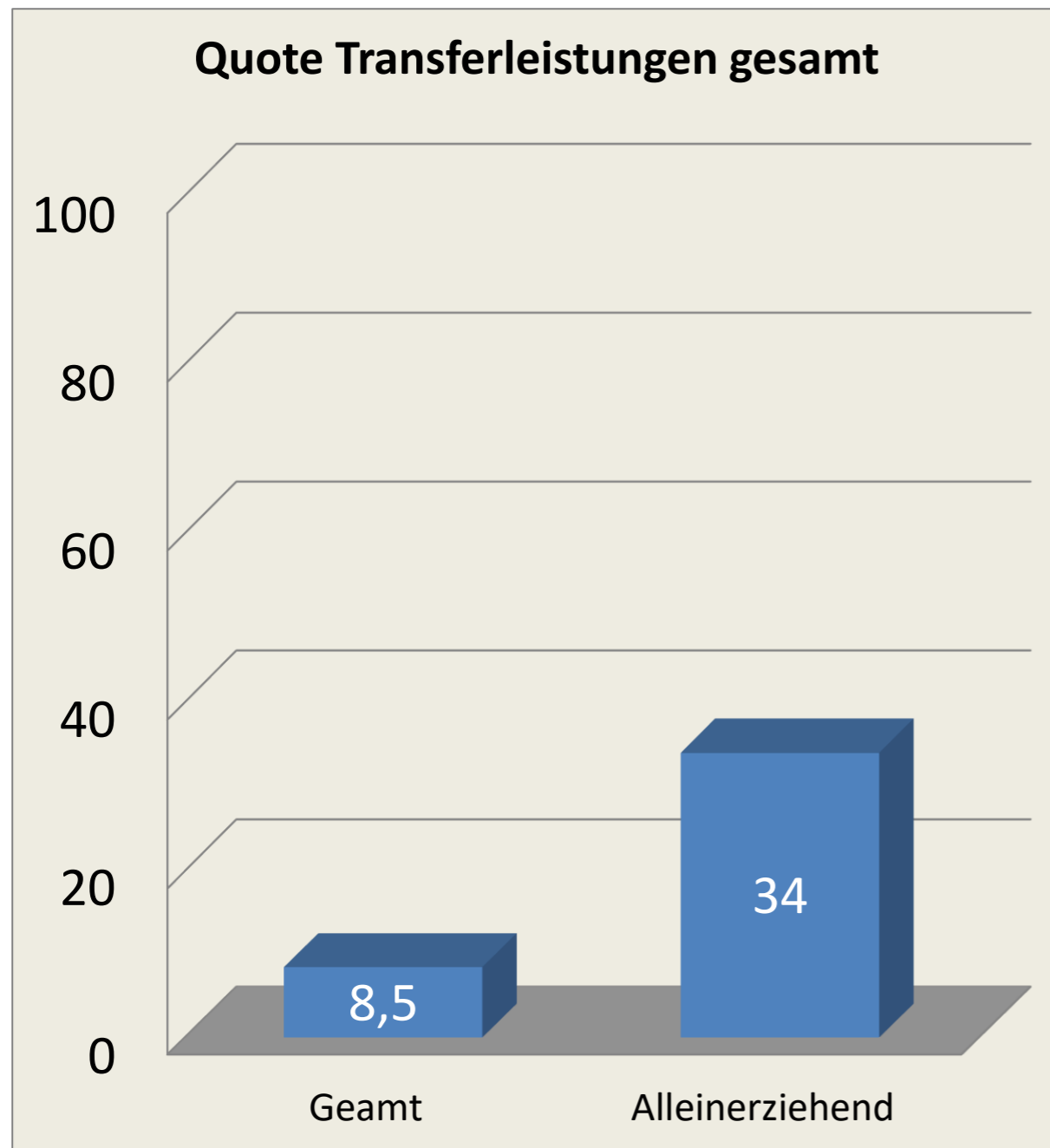
Familien in den HzE/Eingliederungshilfen

... Familienformen und Transferleistungen
(Quelle: Monitor HzE 2023)



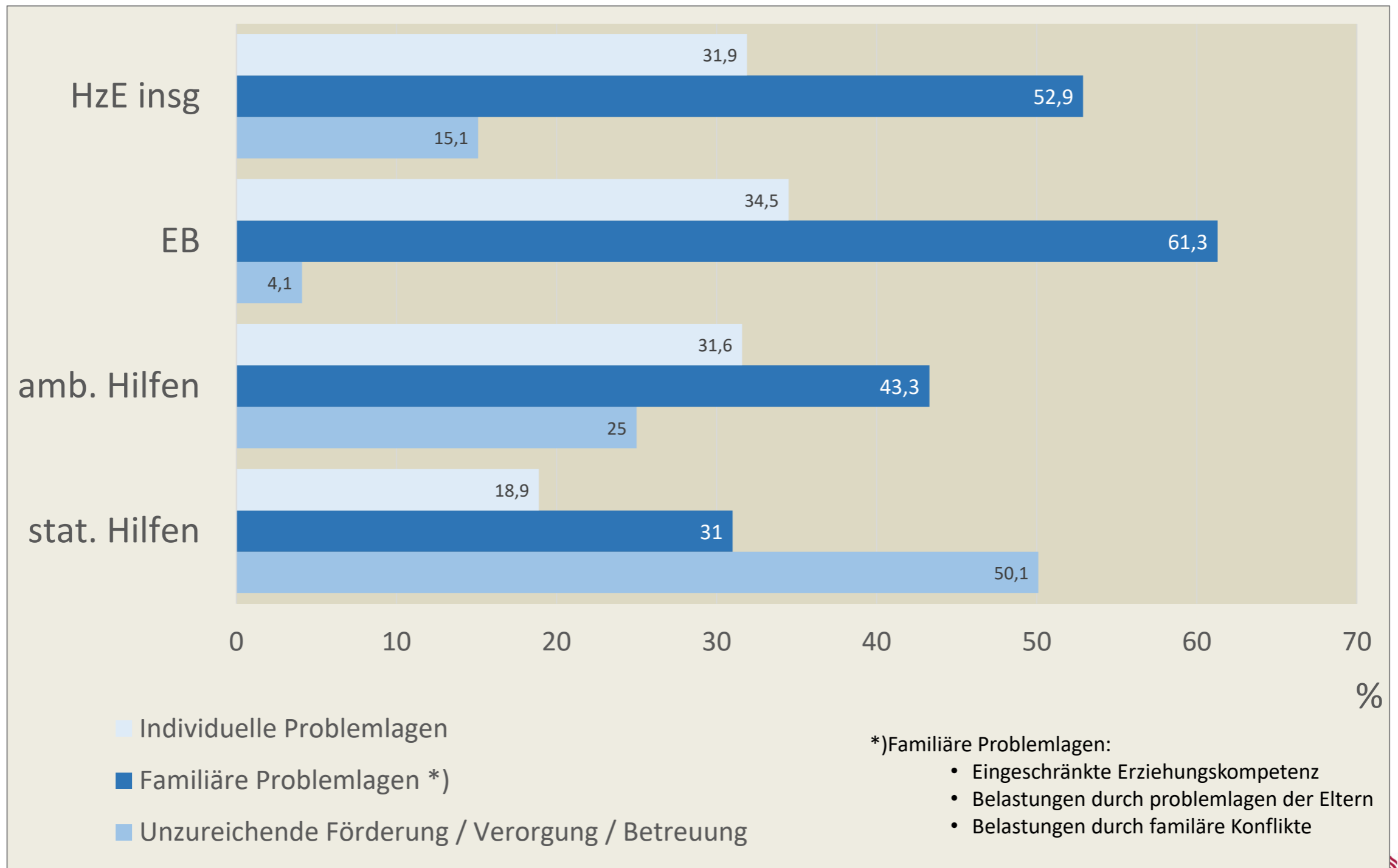
Familien in den HzE/Eingliederungshilfen

... Wechselwirkung Familienkonstellation und Transferleistungen



Gründe für die Gewährung einer Hilfe zur Erziehung nach Leistungssegmenten

Quelle: Statistiken der Kinder- und Jugendhilfe – Erzieherische Hilfe, Eingliederungshilfe, Hilfe für junge Volljährige; 2021



Kooperation mit Erziehungsberechtigten als zentraler Wirkfaktor

Quelle: EVAS-Studie; n=16.785

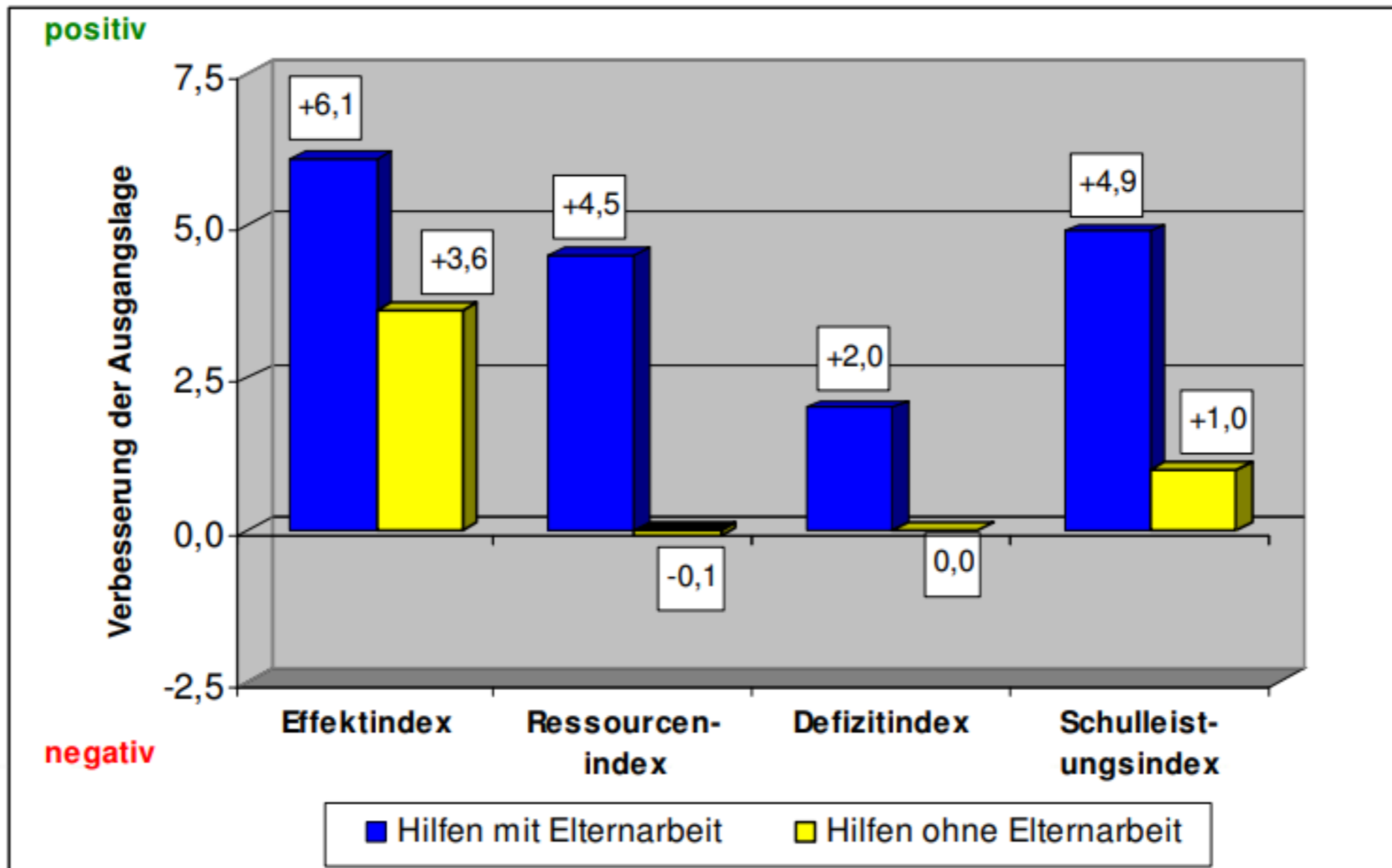


Abb. 1: Durchgängig höhere Effekte mit Elternarbeit; EVAS; n = 16.785;

Kooperation mit Erziehungsberechtigten als zentraler Wirkfaktor

Quelle: EVAS-Studie; n=16.785

Fazit: Elternarbeit im Rahmen erzieherischer Hilfen erweist sich – trotz stark differierender Konzepte – als bedeutsamer Wirkfaktor: Hilfen mit Elternarbeit sind signifikant erfolgreicher. Damit gelingt es, das Abbruchrisiko merklich zu reduzieren und die Kooperation der Hilfeadressaten – insbesondere der Eltern selbst – erheblich zu steigern

Vielen Dank!